



# DIN 2633

Bridas con cuello para soldar  
Presion nominal 16

Welding neck flanges  
Rated pressure 16

Vorschweißflansche  
Nennndruck 16

Med das en milímetros  
Dimens ons in mm  
Maße in mm

Tubo / Pipe / Rohr - Anschlußmaße			Brida / Flange / Flansch				Cuello / Neck / Ansatz				Resalto / Raised face / Dichtleiste		Tornillos / Screws / Schrauben			Peso de una brida / Weight of a flange / Gewicht eines Flansches (7,85 Kg/dm <sup>3</sup> )
Diámetro Nominal Rated Diameter Nennweite	d1		D	b	k	h1	d3	s	r	h2	d4	f	Numero / Number / Anzahl	Rosca / Thread / Gewinde	d2	
	ISO Serie 1 Reihe 1	DIN Serie 2 Reihe 2														
10	-	14	90	14	60	35	25	1,8	4	6	40	2	4	M 12	14	0,58
	17,2	-														
15	-	20	95	14	65	35	30	2	4	6	45	2	4	M 12	14	0,648
	21,3	-														
20	-	25	105	16	75	38	38	2,3	4	6	58	2	4	M 12	14	0,952
	26,9	-														
25	-	30	115	16	85	38	42	2,6	4	6	68	2	4	M 12	14	1,14
	33,7	-														
32	-	38	140	16	100	40	52	2,6	6	6	78	2	4	M 16	18	1,69
	42,4	-														
40	-	44,5	150	16	110	42	60	2,6	6	7	88	3	4	M 16	18	1,86
	48,3	-														
50	-	57	165	18	125	45	72	2,9	6	8	102	3	4	M 16	18	2,53
	60,3	-														
65	76,1	-	185	18	145	45	90	2,9	6	10	122	3	4	M 16	18	3,06
80	88,9	-	200	20	160	50	105	3,2	8	10	138	3	8	M 16	18	3,7
100	-	108	220	20	180	52	125	3,6	8	12	158	3	8	M 16	18	4,62
	114,3	-														
125	-	133	250	22	210	55	150	4	8	12	188	3	8	M 16	18	6,3
	139,7	-														
150	-	159	285	22	240	55	175	4,5	10	12	212	3	8	M20	22	7,75
	168,3	-														
( 175 )	193,7	-	315	24	270	60	210	5,4	10	12	242	3	8	M20	22	9,85
200	219,1	-	340	24	295	62	235	5,9	10	16	268	3	12	M20	22	11
250	-	267	405	26	355	70	285	6,3	12	16	320	3	12	M24	26	15,6
	273	-														
300	323,9	-	460	28	410	78	344	7,1	12	16	378	4	12	M24	26	22
350	355,6	-	520	30	470	82	390	8	12	16	438	4	16	M24	26	31,2
	-	368														28,8
400	406,4	-	580	32	525	85	445	8	12	16	490	4	16	M27	30	39,3
	-	419														36,3
( 450 )	457	-	640	34	585	85	490	8	12	16	550	4	20	M27	30	44,3
500	508	-	715	34	650	90	548	8	12	16	610	4	20	M30	33	61
600	610	-	840	36	770	95	652	8,8	12	18	725	5	20	M33	36	75,4
700	711	-	910	36	840	100	755	8,8	12	18	795	5	24	M33	36	77
800	813	-	1025	38	950	105	855	10	12	20	900	5	24	M36	39	101
900	914	-	1125	40	1050	110	955	10	12	20	1000	5	28	M36	39	122
1000	1016	-	1255	42	1170	120	1058	10	16	22	1115	5	28	M 39	42	162
1200	1220	-	1485	48	1390	130	1262	13	16	30	1330	5	32	M45	48	243
1400	1420	-	1685	52	1590	145	1465	14	16	30	1530	5	36	M45	48	323
1600	1620	-	1930	58	1820	160	1668	16	16	35	1750	5	40	M52	56	479
1800	1820	-	2130	62	2020	170	1870	18	16	35	1950	5	44	M52	56	599
2000	2020	-	2345	66	2230	180	2072	20	16	40	2150	5	48	M56	62	719

# DIN 2634

Bridas con cuello para soldar  
Presion nominal 25

Welding neck flanges  
Rated pressure 25

Vorschweißflansche  
Nenndruck 25

Med das en milímetros  
Dimensions in mm  
Maße in mm

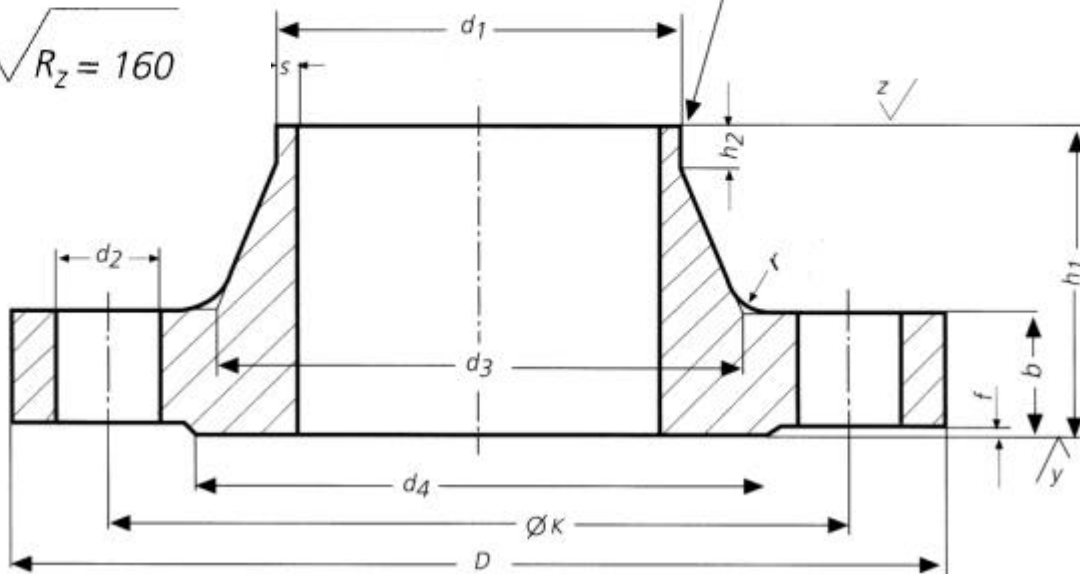
Tubo / Pipe / Rohr - AnschluBmabe			Brida / Flange / Flansch				Cuello / Neck / Ansatz				Resalto / Raised face /		Tornillos / Screws / Schrauben			Peso de una brida / Weight of a flange / Gewicht eines Flansches (7,85 Kg/dm3)
Diámetro Nominal Rated Diameter Nennweite	d1		D	b	k	h1	d3	s	r	h2	d4	f	Numero / Number / Anzahl	Rosca / Thread / Gewinde	d2	Kg
	ISO Serie 1 Reihe 1	DIN Serie 2 Reihe 2														
10 a 150	Vese DIN 2635. Presion nominal 40.															
10 to 150	See DIN 2635. Rated pressure 40.															
10 bis 150	Vorschweißflansche nach DIN 2635, Nenndruck 40 verwenden.															
( 175 )	193,7	-	330	28	280	75	218	5,6	10	15	248	3	12	M24	26	13,4
200	219,1	-	360	30	310	80	244	6,3	10	16	278	3	12	M24	26	17
250	-	267	425	32	370	88	292	7,1	12	18	335	3	12	M27	30	24,4
	273	-	485	34	430	92	298									
300	323,9	-	485	34	430	92	352	8	12	18	395	4	16	M27	30	31,2
350	355,6	-	555	38	490	100	398	8	12	20	450	4	16	M30	33	47,2
	-	368														44,2
400	406,4	-	620	40	550	110	452	8,8	12	20	505	4	16	M33	36	61,7
	-	419														57,9
( 450 )	457	-	670	42	600	110	500	8,8	12	20	550	4	20	M33	36	71,9
500	508	-	730	44	660	125	558	10	12	20	615	4	20	M 33	36	89,6
600	610	-	845	46	770	125	660	11	12	20	720	5	20	M36	39	104
700	711	-	960	46	875	125	760	13	20	24	820	5	24	M39	42	136
800	813	-	1085	50	990	135	865	14	22	24	930	5	24	M45	48	186
900	914	-	1185	54	1090	145	968	16	24	28	1030	5	28	M45	48	236
1000	1016	-	1320	58	1210	155	1070	18	24	28	1140	5	28	M 52	56	307

$\sqrt{z} = \sqrt{R_z = 160}$   
torneado  
turning  
gedreht

$\sqrt{y} = \sqrt{R_z = 160}$

Chaflán DIN 2559  
Welding ends DIN 2559  
Sonderausführung siehe DIN 2559

$S \leq 16$  forma 22  
 $S > 16$  forma 3  
 $S \leq 16$  shape 22  
 $S > 16$  shape 3  
 $S \leq 16$  Fugenform 22  
 $S > 16$  Fugenform 3





# DIN 2635

Bridas con cuello para soldar  
Presion nominal 40

Welding neck flanges  
Rated pressure 40

Vorschweißflansche  
Nenndruck 40

Medidas en milímetros  
Dimensions in mm  
Maße in mm

Tubo / Pipe / Rohr - Anschlußmaße			Brida / Flange / Flansch				Cuello / Neck / Ansatz				Resalto / Raised face /		Tornillos / Screws / Schrauben			Peso de una brida / Weight of a flange / Gewicht eines Flansches (7,85 Kg/dm <sup>3</sup> )
Diámetro Nominal Rated Diameter Nennweite	d1		D	b	k	h1	d3	s	r	h2	d4	f	Numero / Number / Anzahl	Rosca / Thread / Gewinde	d2	
	ISO Serie 1 Reihe 1	DIN Serie 2 Reihe 2														
10	-	14	90	16	60	35	25	1,8	4	6	40	2	4	M 12	14	0,661
	17,2	-														
15	-	20	95	16	65	38	30	2	4	6	45	2	4	M 12	14	0,746
	21,3	-														
20	-	25	105	18	75	40	38	2,3	4	6	58	2	4	M 12	14	1,06
	26,9	-														
25	-	30	115	18	85	40	42	2,6	4	6	68	2	4	M 12	14	1,29
	33,7	-														
32	-	38	140	18	100	42	52	2,6	6	6	78	2	4	M 16	18	1,88
	42,4	-														
40	-	44,5	150	18	110	45	60	2,6	6	7	88	3	4	M 16	18	2,33
	48,3	-														
50	-	57	165	20	125	48	72	2,9	6	8	102	3	4	M 16	18	2,82
	60,3	-														
65	76,1	-	185	22	145	52	90	2,9	6	10	122	3	8	M 16	18	3,74
80	88,9	-	200	24	160	58	105	3,2	8	12	138	3	8	M 16	18	4,75
100	-	108	235	24	190	65	128	3,6	8	12	162	3	8	M20	22	6,52
	114,3	-														
125	-	133	270	26	220	68	155	4	8	12	188	3	8	M24	26	9,07
	139,7	-														
150	-	159	300	28	250	75	182	4,5	10	12	218	3	8	M24	26	11,8
	168,3	-														
( 175 )	193,7	-	350	32	295	82	218	5,6	10	15	260	3	12	M27	30	18,2
200	219,1	-	375	34	320	88	244	6,3	10	16	285	3	12	M27	30	21,5
250	-	267	450	38	385	105	298	7,1	12	18	345	3	12	M30	33	34,9
	273	-														
300	323,9	-	515	42	450	115	362	8	12	18	410	4	16	M 30	33	49,7
350	355,6	-	580	46	510	125	408	8,8	12	20	465	4	16	M33	36	68,1
	-	368														
400	406,4	-	660	50	585	135	462	11	12	20	535	4	16	M36	39	96,5
	-	419														
( 450 )	457	-	685	50	610	135	500	12,5	12	20	560	4	20	M36	39	99,7
500	508	-	755	52	670	140	562	14,2	12	20	615	4	20	M39	42	117