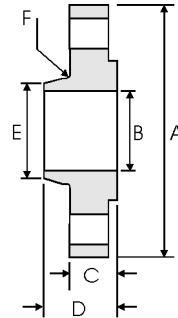


Slip On Flanges (Code 112) - BS 4504



DN	PN	A	B	C	D	E	F
		mm	mm	mm	mm	mm	mm
10	6	75	18.0	12	20	25	3
	10 & 16	90		14	20	30	
	25 & 40	90		16	22	30	
15	6	80	22	12	20	30	3
	10 & 16	95		14	20	35	
	25 & 40	95		16	22	35	
20	6	90	27.5	14	24	40	4
	10 & 16	105		16	24	45	
	25 & 40	105		18	26	45	
25	6	100	34.5	14	24	50	4
	10 & 16	115		16	24	52	
	25 & 40	115		18	28	52	
32	6	120	43.5	14	26	60	5
	10 & 16	140		16	26	60	
	25 & 40	140		18	30	60	
40	6	130	49.5	14	26	70	5
	10 & 16	150		16	26	70	
	25 & 40	150		18	32	70	
50	6	140	61.5	14	28	80	5
	10 & 16	165		18	28	84	
	25 & 40	165		20	34	84	
65	6	160	77.5	14	32	100	6
	10 & 16	185		18	32	104	
	25 & 40	185		22	38	104	
80	6	190	90.5	16	34	110	6
	10 & 16	200		20	34	118	
	25 & 40	200		24	40	118	
100	6	210	116.0	16	40	130	6
	10 & 16	220		20	40	140	
	25 & 40	235		24	44	145	
125	6	240	141.5	18	44	160	6
	10 & 16	250		22	44	168	
	25 & 40	270		26	48	170	
150	6	265	170.5	18	44	185	8
	10 & 16	285		22	44	195	
	25 & 40	300		28	75	190	

DN	PN	A	B	C	D	E	F	
		mm	mm	mm	mm	mm	mm	
200	6	320	221.5	20	44	240	8	
	10 & 16	340		24	44	246		
	25	360		30	52	256		
	40	375		34	52	260		
250	6	375	276.5	22	44	295	10	
	10	395		26	46	298		
	16	405		26	46	298		
	25	425		32	60	310		
300	40	450	327.5	38	60	312	10	
	6	440		22	44	355		
	10	445		26	46	350		
	16	460		28	46	350		
350	25	485	359.5	34	67	364	10	
	40	515		42	67	380		
	10	505		26	53	400		
	16	520		30	57	400		
400	25	555	359.5	38	72	418	10	
	40	580		46	72	424		
	10	565		26	57	456		
	16	580		32	63	456		
450	25	620	411.0	40	78	472	10	
	40	660		50	78	478		
	10	615		28	63	502		
	16	640		34	68	502		
500	25	670	462.0	42	84	520	12	
	40	685		50	84	522		
	10	670		28	67	559		
	16	715		34	73	559		
600	25	730	513.5	44	90	580	12	
	40	755		52	90	576		
	10	780		28	75	658		
	16	840		36	83	658		
-	25	845	616.5	46	100	684	12	
	40	890		60	100	686		
	-	-		-	-	-		-
	-	-		-	-	-		-

Notes

- The hubs of slip on (code 112) flanges are parallel or have a draft <7 degrees.